

苦盡甘來

苦楝油 10 % 植保製字 第 00167 號

防治對象

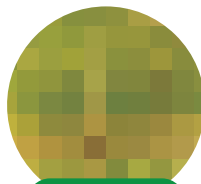
小菜蛾 (*Plutella xylostella*)、斜紋夜盜 (*Spodoptera litura*)、
擬尺蠖 (*Trichoplusia ni* Hbnner)、紋白蝶 (*Pieris canidia*)、
葉蟬 (*Tetranychus* spp.)、銀葉粉蝨 (*Bemisia argentifolii* Bellows & Perring)



銀葉粉蝨



小菜蛾



紅蜘蛛



斜紋夜蛾

作用機制

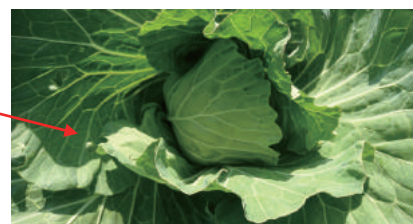
1. 對鱗翅目害蟲如斜紋夜蛾，即可產生明顯的拒食效果。
2. 幼蟲期取食除直接死亡外，尚會導致成蟲壽命減少、無翅成蟲。
主要影響鱗翅目的番茄夜蛾、斜紋夜蛾等，直翅目的蝗蟲、雙翅目的蚊子、家蠅等及鞘翅目的日本甲蟲。
3. 阻止雌蟲產卵、成蟲不孕及阻斷雌雄蟲間訊息傳達或交尾。
4. 具有直接殺蟲與忌避害蟲雙重效果。一般用於粉蝨、介殼蟲、鱗翅目幼蟲及葉蟬防治。

推薦倍數

1. 作為預防害蟲入侵時可7~14天噴施一次，而作為害蟲防治時則7天噴施一次。
2. 嚴重時，以清水稀釋250倍使用；一般當作保護時，以清水稀釋500倍使用。
3. 依照病蟲害發生情形，可酌量增加減稀釋倍數。
4. 請搭配愛富F-80(展著劑)。

施用200X「苦盡甘來」於高麗菜田10天後高麗菜外觀

施用「苦盡甘來」，包心部分、新葉無
咬痕、蟲孔，亦無蟲糞被發現。



「苦盡甘來」防治高麗菜(初秋) 鱗翅目害蟲試驗

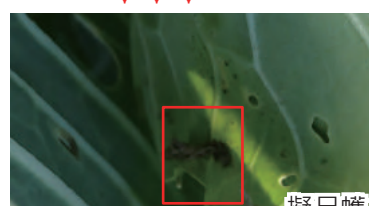
作物：高麗菜 (初秋)
害蟲：鱗翅目

小菜蛾 (*Plutella xylostella*)
斜紋夜盜 (*Spodoptera litura*)
擬尺蠖 (*Trichoplusia ni* Hbnr.)
紋白蝶 (*Pieris canidia*)
稀釋倍數：200倍



高麗菜田間試驗- 200X「苦盡甘來」試驗組蟲相

「苦盡甘來」蛋白液，鱗翅目幼蟲死亡情形。



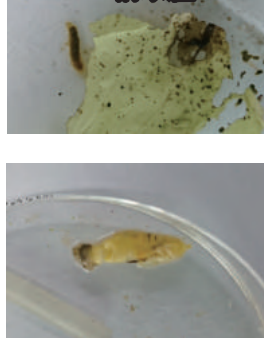
「苦盡甘來」作用機制 - 苦盡甘來 接觸蟲體時，會導致蟲體破裂與腐爛，而造成死亡。

CK-清水組



4隻紋白蝶幼蟲
皆正常化蛹，
存活率100%。

CK-清水組



200X 苦盡甘來噴灑
蟲體組幼蟲直接死亡
與化蛹之重體破裂、
黑色腐爛狀之情形。

200X 苦盡甘來
噴灑葉面組



幼蟲直接死亡與化蛹
之蟲體破裂、黑色腐
爛狀。
幼蟲化蛹，蛹體畸形，
後續並未羽化。

